

NON

« Pas de risque sanitaire »

Jean-François Doré, directeur de recherche émérite à l'Inserm, épidémiologiste

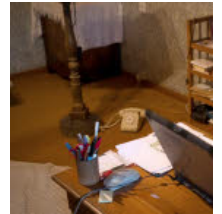
Vu 24 fois | Le 20/02/2017 à 05:00 | mis à jour à 22:30 | Réagir

EDITION ABONNÉ



Photo LPR

A LIRE AUSSI



- Faut-il avoir peur des électromagnétiques qui
- « Une situation extré

Tags de l'article

ACTUALITÉ ENCADRÉ
IMPORT PRINT

LES PLUS LUS

- 1 Soirée caucher DFCD
- 2 Accident poids l'A31 : trois ble
- 3 Orvault : une fa depuis 9 jours,
- 4 Affaire Fillon : t judiciaire est o
- 5 L'animateur tél vient en aide à de la région

Que penser des études soulignant le caractère cancérigène des ondes électromagnétiques ?

« Pour l'instant, malgré tous les rapports réalisés, on n'arrive pas à trouver de risque sanitaire. Il y a de façon régulière une étude « qui va montrer que »... Les données sont insuffisantes. Il n'est pas impossible que ce soit un facteur de risque de gliomes, mais on n'en a pas la preuve. C'est clairement l'exposition dans l'enfance, avant 6 ans, qui est responsable du risque de mélanome chez l'adulte jeune. Mais les radiofréquences n'ont pas l'énergie suffisante pour provoquer directement des lésions à l'ADN. On a un temps de recul de plus de quinze ans. Pas besoin de plus. »

Il n'y aurait donc aucun effet sanitaire ?

« On n'a rien ! La seule chose qui soit apparue et qui paraissait intéressante, c'est l'effet sur l'électroencéphalogramme de sommeil. En faisant des enregistrements de sommeil sur des gens qui ont été exposés avant (signal wi-fi ou de type GSM), on voit une modification de l'électroencéphalogramme de sommeil, mais qui ne correspond absolument pas à une modification du sommeil. C'est le seul effet biologique qui n'est pas un effet sanitaire : on n'a pas de lésion pour autant. »

Y a-t-il malgré tout des précautions à prendre ?

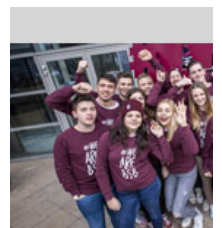
« Couper le wi-fi et le bluetooth ? C'est bien qu'on les coupe si ça empêche de dormir... Mais on ne va pas gagner grand-chose quand on voit les niveaux d'exposition, c'est vraiment rien du tout. »

L'internet des objets, la domotique investissent nos maisons.

Faut-il craindre un effet cumulatif ?

« On est entré dans un nouveau monde qui est l'internet des objets. Mais si on est toujours dans la même gamme de fréquences, il est pour l'instant raisonnable de penser que l'on ne

PUBLI INFO



BSB – BURGUNDY SC

Un Facebook
répondre aux
d'orientation |

voit pas d'effet « cocktail ». On est en dessous des seuils définis. Ce qui est tout à fait intéressant, c'est que, quand on fait des mesures dans un appartement, ce n'est pas le wi-fi qui est le plus en cause en termes de champ, mais les plaques à induction ou les ampoules basse consommation. C'est donc vraiment un problème de perception du risque. Il faut que l'on réalise que l'on est complètement environné d'ondes. Le soleil nous en envoie de façon importante. »

Quel est votre avis concernant les électro-hypersensibles ?

« On l'avait déjà dit en 2009 : vraie maladie, fausses causes. Je n'ai pas trop changé d'avis. Ce sont de vrais malades. Il faut s'occuper d'eux. Dans le rapport de 2016 sur les électro-hypersensibles, on essaie de décrire la maladie et on s'aperçoit que c'est très difficile, car on n'a aucun élément objectif qui permet de faire le diagnostic. On a relevé plus d'une centaine de symptômes rapportés par les gens, aucun n'étant clairement relié et permettant de faire un diagnostic. Et on n'a pas de cause. Ça n'en fait pas pour autant des malades psychiatriques. »

A LIRE AUSSI

- [Faut-il avoir peur des ondes électromagnétiques qui nous entourent ?](#)
- [« Une situation extrêmement sérieuse »](#)

VOUS AVEZ AIMÉ
CET ARTICLE ?
PARTAGEZ-LE !

Tweeter



Partager



ENVOYER À UN AMI



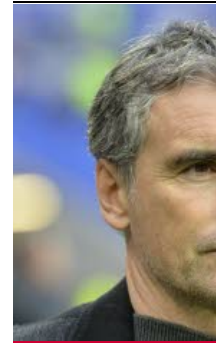
IMPRIMER

Tags : [ACTUALITÉ](#) - [ENCADRÉ](#) - [A PROPOS](#) - [IMPORT PRINT](#)

Consultez les profils de
votre ville. Inscription G
Meetic N°1 des Rencontres

Un thérapeute français
pour retrouver un poids
Vous en avez marre des régim

DANS LA MÊME RUBRIQUE

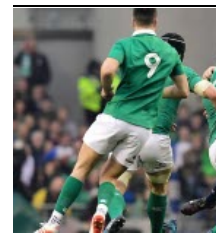


RÉACTIONS

« On paye nos erreurs

Les principales étape

FIL INFO



RUGBY - VI NATIONS

Suivez en direct le X
l'Irlande

BASKET - PRO A

Suivez le match Ch
direct

LOIRE-ATLANTIQUE

Une manifestation co
Marine Le Pen dégen

LOIRE-ATLANTIQUE